

グランデシリーズ カートリッジ交換方法

品番：1LTLS-CP/1LTLS-AB

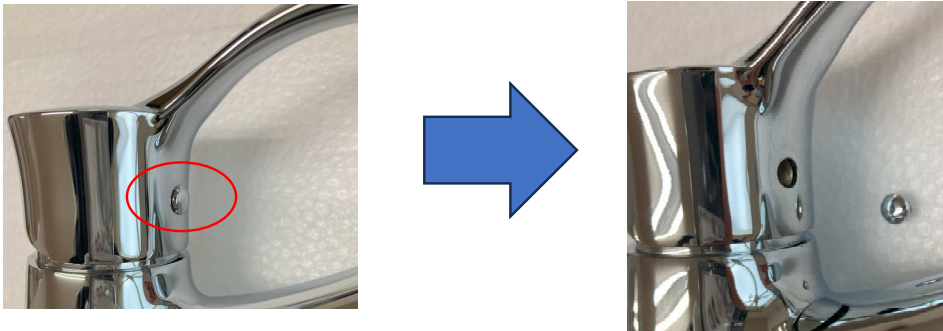
1、交換前に、バルブ取替前に必ず、止水栓を閉めてから行ってください。



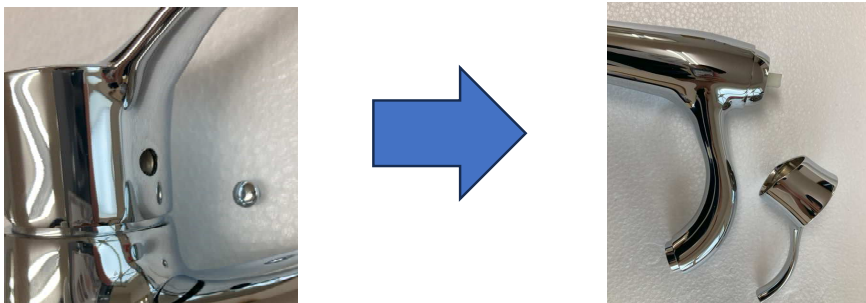
2、プラスドライバーと六角レンチ（2.5mm）、スパナをご用意下さい。



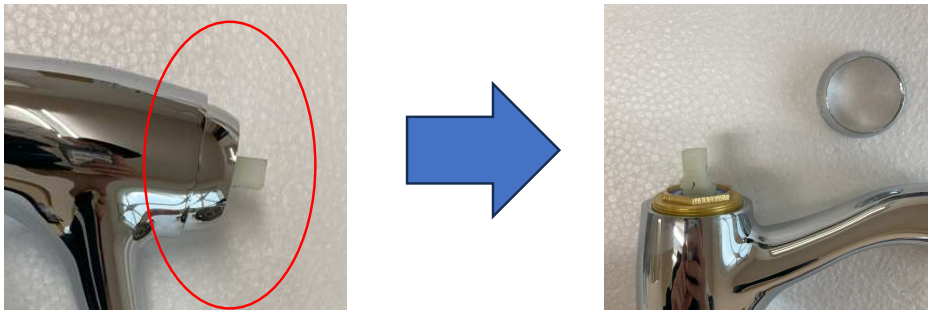
3、赤丸部品を取り外す



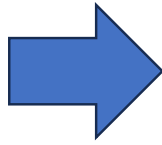
4、六角レンチを使いハンドルを取り外す



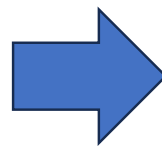
5、赤丸部分を取り外します



6、赤丸部分を取り外す



7、カートリッジ交換する



8、新しいバルブを穴径に注意して取り付け、逆の手順で組み立てを行います。

※止水栓を開き、水漏れがないかを確認ください。

万が一水漏れがある場合は、再度止水栓をを閉めて最初から手順に沿って確認してください。

株式会社北海道トレーディングサービス