

ビクトリア レバータイプ バルブ取り換え方法

品番：4PLVS/4PLVG/4PLVA/8PLVS/8PLVG

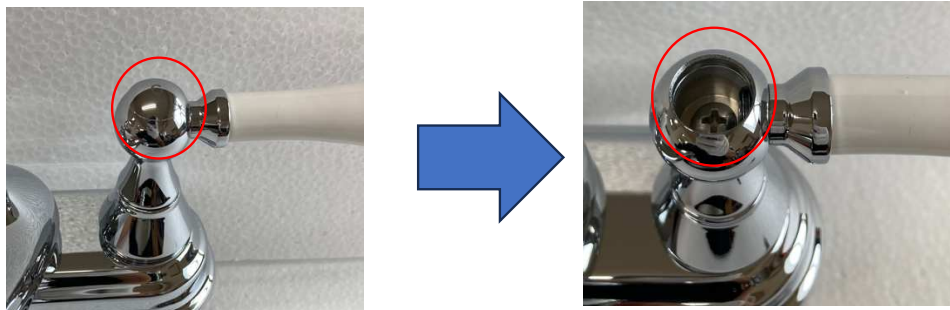
1、交換前に、バルブ取替前に必ず、止水栓を閉めてから行ってください。



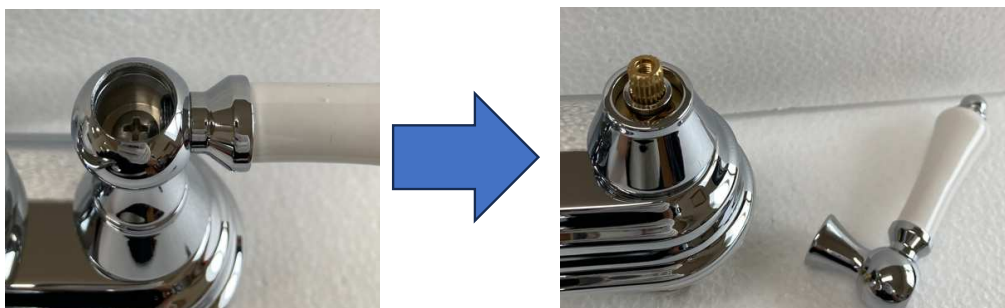
2、プラスドライバーをご用意下さい。



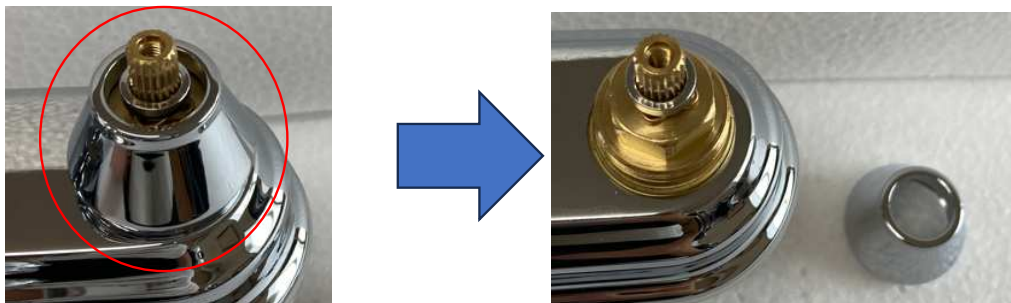
3、下記赤丸のキャップを取り外す



4、プラスドライバーを使い、反時計回りに回し、ハンドルを取り外す



5、赤丸部材を半時計回りに回し、取り外します。バルブ（反時計回りで外す）を交換をします。
水：反時計回り用のバルブ/湯：時計回り用のバルブ



6、逆の手順で組み立てを行います。

※止水栓を開き、水漏れがないかを確認ください。

万が一水漏れがある場合は、再度止水栓をを閉めて最初から手順に沿って確認してください。